

¿Qué es el GFEI?

El Global Fuel Economy Initiative (GFEI por su sigla en inglés) fue establecido para iniciar el debate acerca del desarrollo de políticas que promuevan los vehículos eficientes para reducir los impactos del cambio climático, la seguridad energética y la movilidad sostenible.

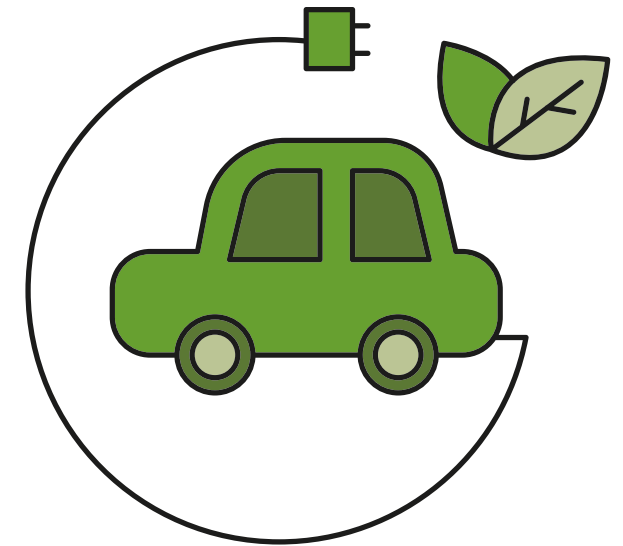


Origen

2009

Esta iniciativa se crea en 2009 en el marco del Salón Internacional del Automóvil en Ginebra.

Objetivo



Su principal objetivo es impulsar una flota vehicular más eficiente a escala global



Investigación



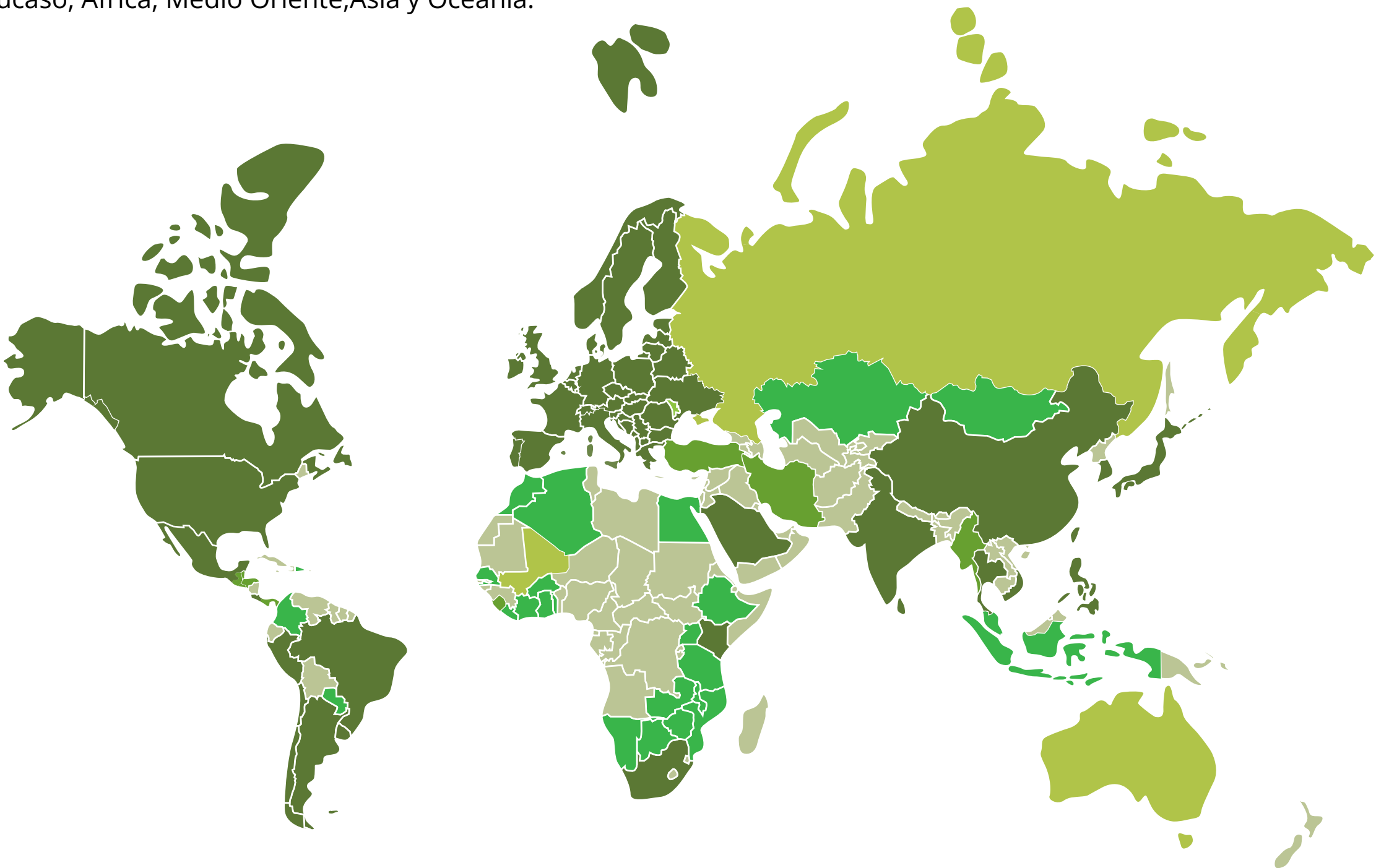
Promoción



Apoyo a países en el desarrollo de políticas públicas.

¿Dónde estamos?

El GFEI tiene presencia en todo el mundo, con iniciativas locales y en macro zonas, como América del Norte, Latinoamérica y el Caribe, Europa, Europa Oriental y el Cáucaso, África, Medio Oriente, Asia y Oceanía.



- Compromiso GFEI
- Propuestas de política desarrolladas
- Línea de base completada
- Política implementada



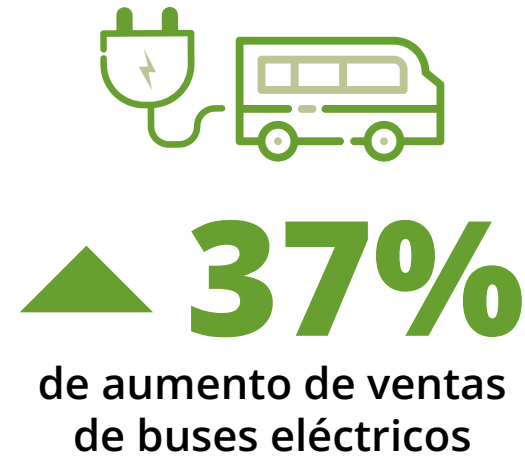
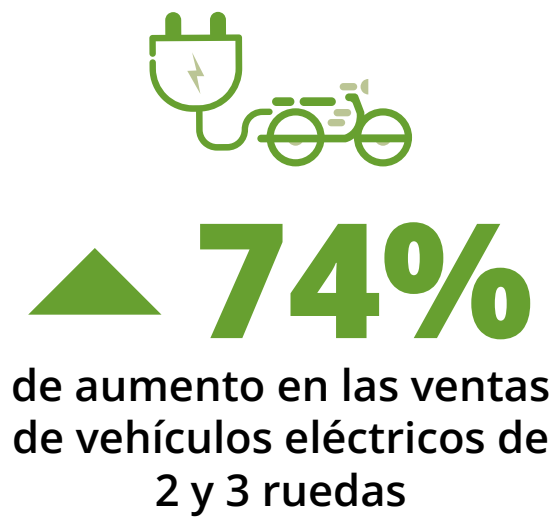
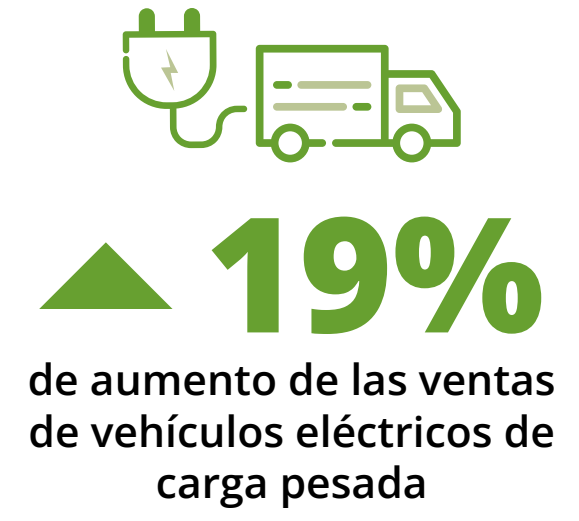
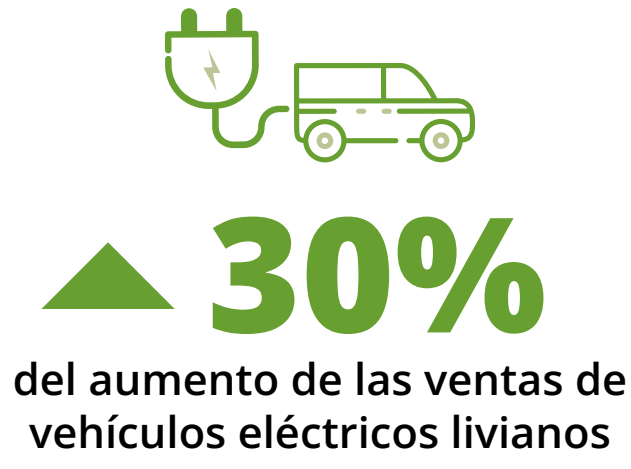
Para más información



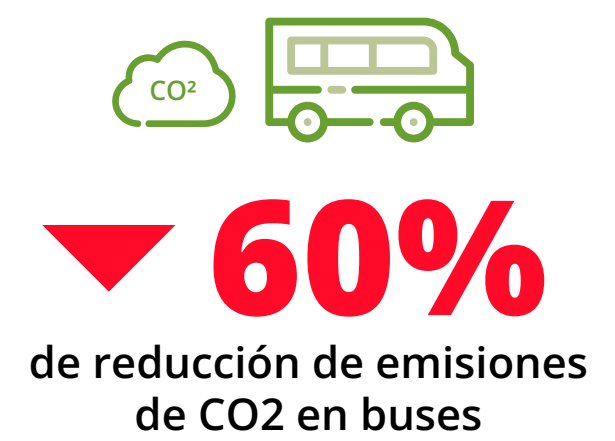
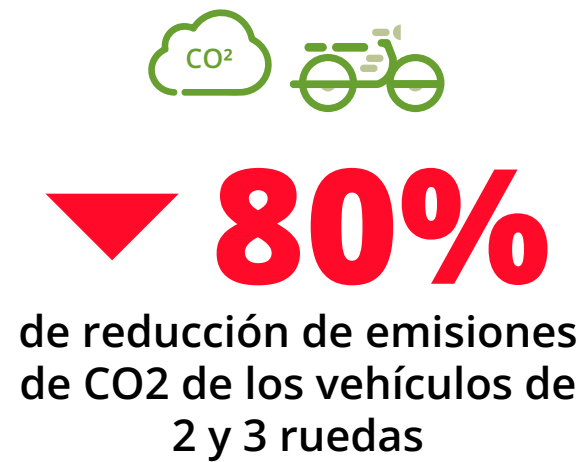
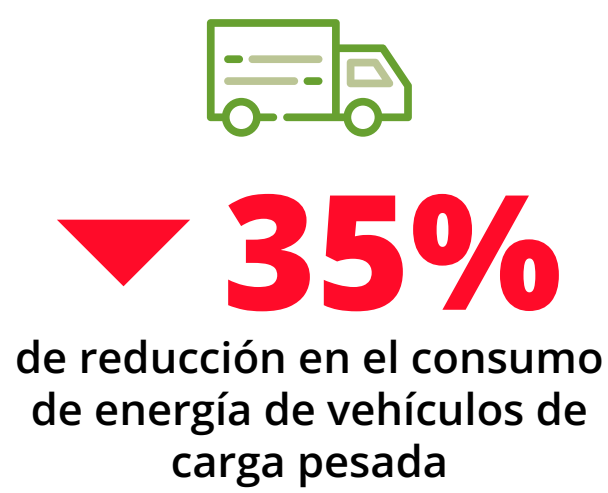
Escanea este código con tu smartphone.

OBJETIVOS GFEI

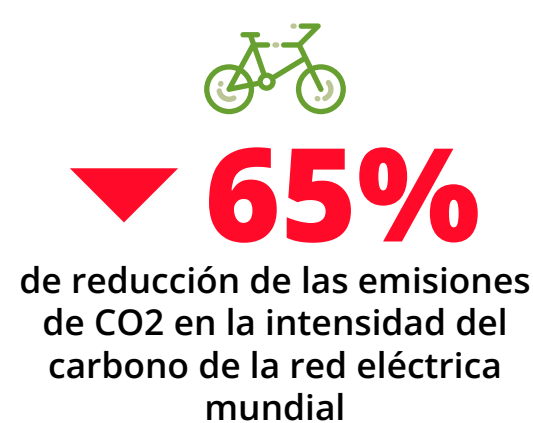
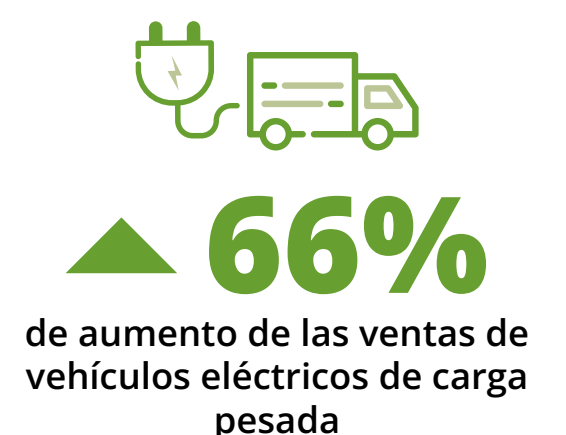
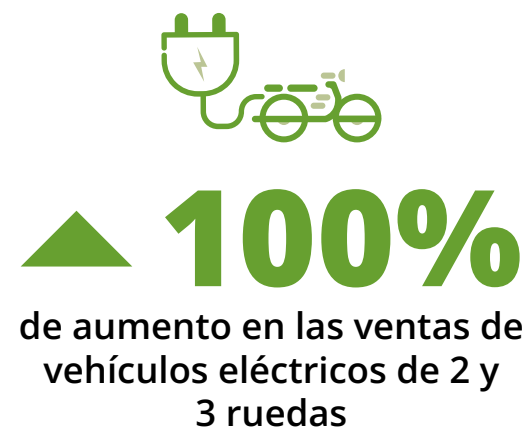
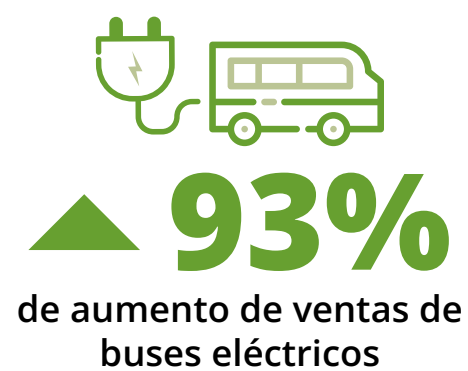
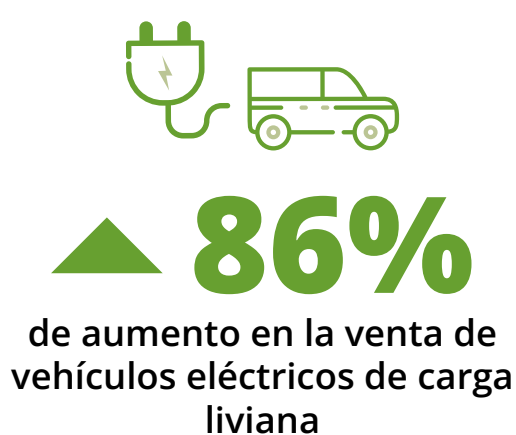
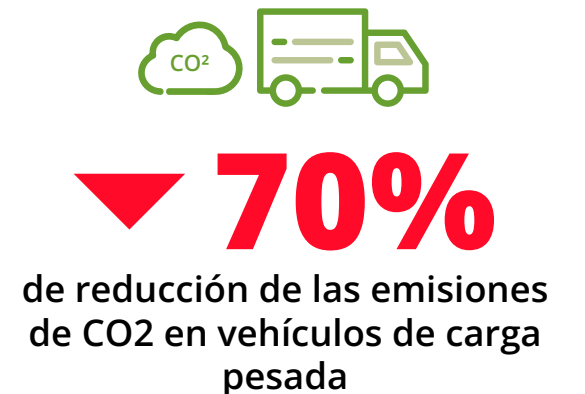
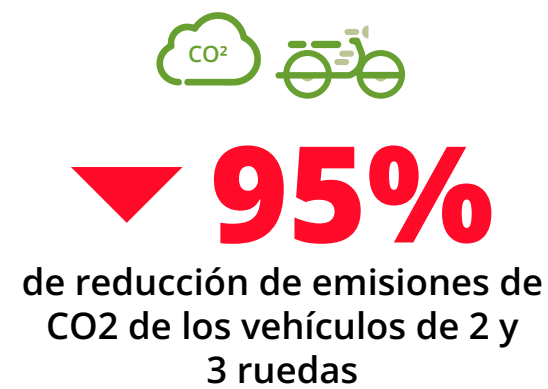
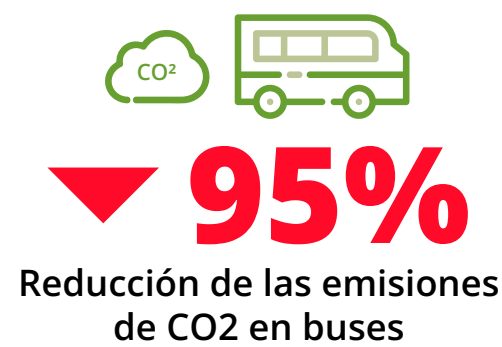
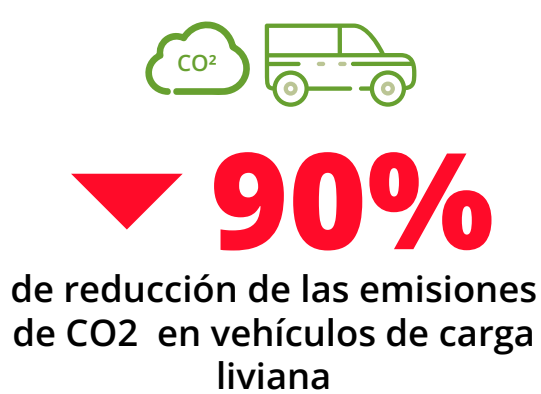
2030



2035



2050



Para más información



Escanea este código con tu smartphone.